

รอบรู้เรื่องบุหรี่

เครือข่ายครูเพื่อโรงเรียนปลอดบุหรี่
สนับสนุนโดย มูลนิธิรณรงค์เพื่อการไม่สูบบุหรี่
และสำนักงานกองทุนสนับสนุนการสร้างเสริมสุขภาพ (สสส.)

บุหรี่ =
ยาเสพติด



บุหรีแคะมวนเดียว

!!!

คลิปการทดลองสารพิษในวันพุธ



พุธ
ยาเสพติด



กาฐ



ทาร์ทำให้เกิดโรคมะเร็ง

สูบแล้วเป็น

มะเร็งปอด

ตาย

เลิกบุหรี่

โทร.1600





ເກື້ຍບກີ້ທັດ ອຸ ຣະທວ່າງ ແປອດລຸປກຕີ້ ກັບ ແປອດລຸສູບພູທຸ້ຣີ້

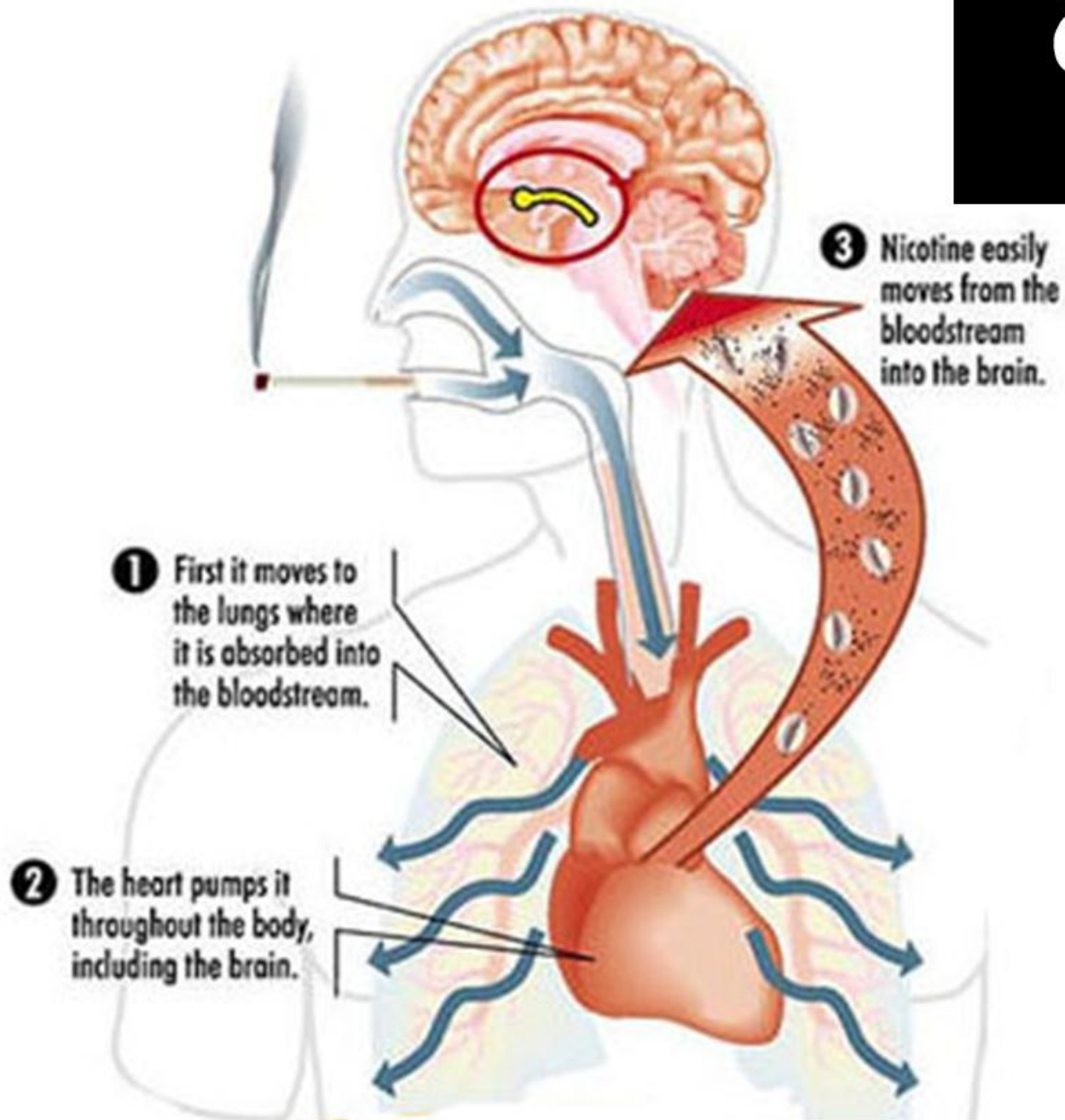


ไอเสียรถเบนโตะออกไซด์

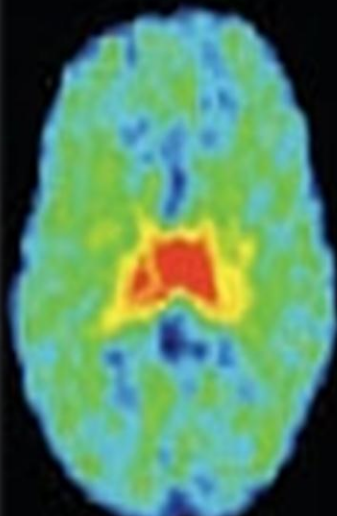
**เลิกบุหรี่
โทร. 1600**

สูบแล้วถุงลมพองตาย

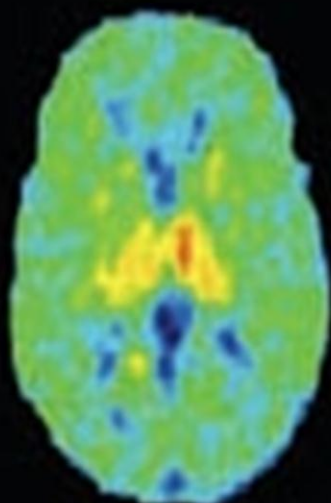
អ្នកគិត



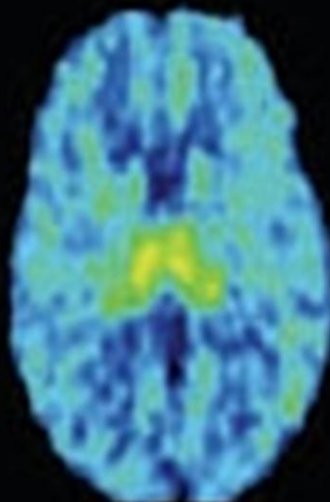
ภาพสแกนสมองด้วยระบบคอมพิวเตอร์



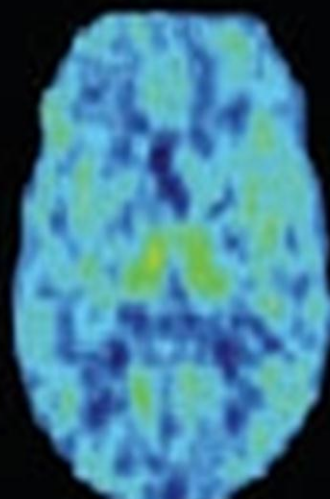
ไม่เสียหาย



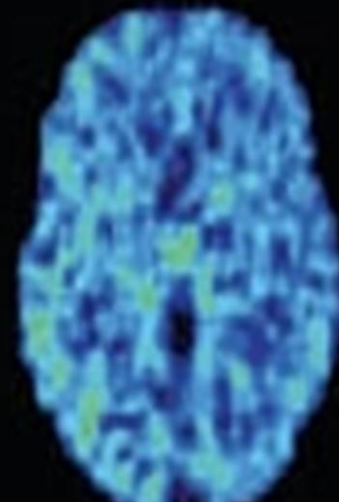
สูง 1 ที



สูง 3 ที

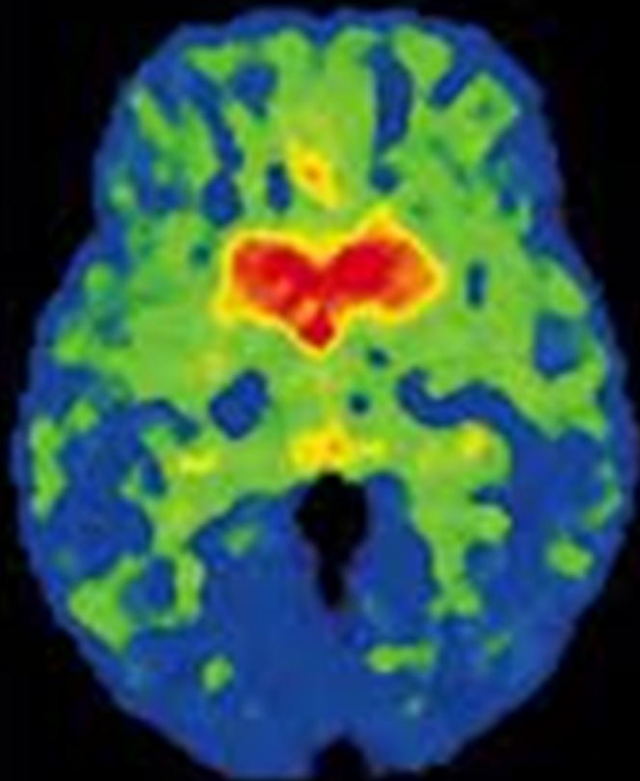


สูง
1 มวน

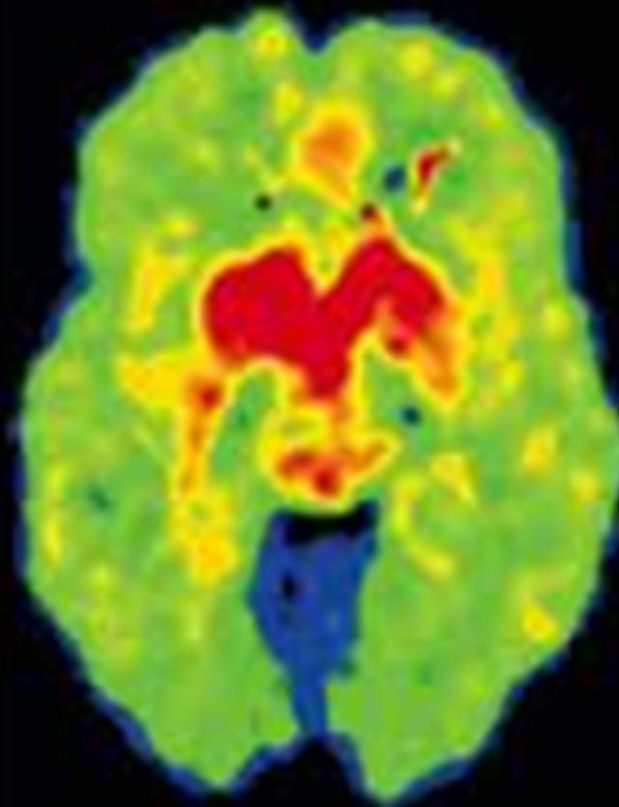


สูง
3 มวน

เปรียบเทียบขีด ๆ



ผู้สูบบุหรี่



ผู้ที่ไม่สูบบุหรี่

โรคตีพทำให้ หลอดเลือดตีบ



แฉ! บ. บุหรี่ เต็มแอมโมเนีย นิโคติน ซึมเข้าสมองไวขึ้น

ASTVผู้จัดการรายวัน - มุลนิธิไม่สูบบุหรี่จี ก.คลัง หยุด CSR เผยมีฤทธิ์เสพติดกว่าเฮโรอีน พ้อรณรงค์เลิกบุหรี่ยากขึ้น เหตุ บ.บุหรี่เต็มแอมโมเนียระหว่างผลิต ทำให้นิโคตินถูกดูดซึมเข้าสมองเร็วขึ้น

วานนี้ (22 พ.ค.) ศ.นพ.ประกิต วาทีสาชกกิจ เลขาธิการมูลนิธิรณรงค์เพื่อการไม่สูบบุหรี่ กล่าวว่า บุหรี่เป็นสินค้าพิเศษจึงควรควบคุม แต่ที่ผ่านมาการสื่อสารการตลาดกลับรุกคืบ โดยโรงงานยาสูบ ก.คลัง มีการทำกิจกรรมรับผิดชอบต่อสังคม (CSR) ในโรงพยาบาลนตร์ ทั้งที่คณะรัฐมนตรี(ครม.) มีมติเมื่อวันที่ 17 เม.ย. 2555 ให้ ก.คลัง ดำเนินการห้ามธุรกิจยาสูบทำกิจกรรม CSR แต่ผ่านมา 1 ปียังไม่มีการดำเนินการตามมติ ครม. ล่าสุดเครือข่ายวิชาชีพสุขภาพเพื่อสังคมไทยปลอดบุหรี่ เตรียมทำหนังสือถึงนายกิตติรัตน์ ณ ระนอง รมว.คลัง เพื่อสอบถามความคืบหน้าในการปฏิบัติตามมติ ครม.

ศ.นพ.ประกิต กล่าวอีกว่า บุหรี่เป็นภัยร้ายไม่ต่างจากยาเสพติด แต่ไม่เข้าใจว่าเหตุใด ก.คลังยังไม่ดำเนินการควบคุมการทำ CSR ซึ่งเป็นกลยุทธ์ในการบิดเบือนให้ประชาชนหลงเชื่อว่า บุหรี่ไม่ได้มีพิษร้าย จึงอยากให้ ก.คลังให้ความสำคัญกับเรื่องนี้ โดยข้อมูลในต่างประเทศมีการศึกษาพบว่า บุหรี่มีฤทธิ์เสพติดสูงกว่าเฮโรอีน นอกจากนี้ จากการสแกนสมองโดยเครื่องตรวจคอมพิวเตอร์สมอง แสดงให้เห็นถึงภาพสมองที่เปลี่ยนจากสีเหลืองเป็นสีฟ้าเข้ม จากการที่สารนิโคตินในควันบุหรี่เข้าไปจับกับเซลล์สมอง โดยยิ่งสูบบ่อยครั้ง สมองจะยิ่งเข้มขึ้น ซึ่งหากสูบ 3 มวนจะพบว่าสีเข้มทั่วไปหมด

“อุปสรรคสำคัญที่ทำให้การรณรงค์ลดจำนวนผู้สูบบุหรี่ยากขึ้น เพราะอำนาจการเสพติดที่รุนแรงของบุหรี่ กลยุทธ์ของบริษัทบุหรี่ยที่เพิ่มอำนาจการเสพติดของบุหรี่ โดยการเติมสารแอมโมเนียในขบวนการผลิต จะทำให้นิโคตินถูกดูดซึมเข้าสมองเร็วขึ้น มีผลทำให้ฤทธิ์เสพติดเพิ่มขึ้น” เลขาธิการฯ กล่าว ■

บริษัทบุหรืรู้มานานกว่า 40 ปี

แล้วว่า

นิโคตินในบุหรื

เป็นสารเสพติด

นี่คือ

ข้อมูลจากเอกสารลับ

ของบริษัทบุหรี

ยืนยันข้อเท็จจริง

ที่บริษัทบุหรีพยายามปกปิด

“... เป็นที่ทราบกันอยู่แล้วว่า บุหรี่
เป็นสิ่งเสพติด ผู้สูบบุหรี่จำนวนมาก
ยังคงสูบต่อไป เพราะไม่สามารถเลิก
ได้ ถ้าเลิกได้ก็คงเลิกไปแล้ว”

(บริษัท บริติช อเมริกันโทแบคโค พ.ศ. 2523)

บุหรี่ =
ยาเสพติด



“นิโคตินเป็นสิ่งเสพติด
เพราะฉะนั้น เราจึงอยู่ในธุรกิจของ
การขายนิโคติน ซึ่งเป็นยาเสพติด”

(คำพูดของ Addison Yeaman จากบริษัทบราวน์ แอนด์วิลเลียมสัน
17 กรกฎาคม พ.ศ. 2506)

บุหรื
ยาเสพติด



“ทำไมผู้คนจึงสูบบุหรี่? ...

เพื่อผ่อนคลาย เพื่อรสชาติ เพื่อฆ่าเวลา
เพื่อให้มือไม่ว่าง ...

แต่ที่สำคัญที่สุด ผู้คนยังคงสูบบุหรี่ต่อไป

ก็เพราะว่า จะไม่มีความสุข หากหยุดสูบ”

(จากการประชุมเป็นการภายในของบริษัทฟิลลิป มอริส

20 มีนาคม พ.ศ. 2527)

บุหรื =
ยาเสพติด



เม็ดเงินมหาศาลสู่บริษัท

บนความตาย

และความสูญเสียบของพ่อผู้สูบ

กำไรบริษัทบุหรี 105,000 ล้านบาท

บุหรี = ยาเสพติด



ปี 2553: กำไรสุทธิ
ของ 6 บริษัทบุหรี
= 35,000 ล้านเหรียญ
หรือ 105,000 ล้านบาท

= กำไรของบริษัทไค้ก ไมโครซอฟต์ และแมคโดนัลด์รวมกัน



ใครคือ
กลุ่มเป้าหมาย
ของพ่อค้าบุหรื

บริษัท บุญรอด

ใช้กลยุทธ์อะไรบ้าง

เพื่อส่งเสริมการขาย บุญรอด

ผลิตภัณฑ์หลากหลายรสชาติ



ออกแบบบรรจุภัณฑ์บุหรี่ให้ดึงดูดใจ



โฆษณาสร้างค่าพียงความบันเทิงชาย



โฆษณาโดยใช้ความปราดเปรียว สดใสร่าเริง



ทำป้ายไฟโฆษณาฮีโร่บุหรี



ໂພຊັກມາບູຊີ້ ຄຸ ວູດາຍ



สินค้าอื่นที่มีชื่อหรือเครื่องหมายการค้า ที่ติดมากับเสื้อผ้าหรือ



ทำให้อุปกรณ์มีราคาถูกลง

คัดค้านการขึ้นภาษีบุหรี่ทุกวิถีทาง

บรรจุบุหรี่ในซองที่น้อยกว่า 20 มวน

สนับสนุนการแบ่งขายบุหรี่เป็นมวน

ซองบุหรี่ขนาดเล็ก 5 มวน



ร้านอาหารปลีกกว่า 500,000 แห่ง

ร้านอาหารสะดวกซื้อ



ร้านอาหารของชำ

การขายปุ๋ยผ่านทางอินเทอร์เน็ต

The screenshot displays a web browser window with a green address bar showing the URL www.com/store/. The main content area features a grid of fertilizer products. Each product is shown with a thumbnail image, a 'view enlarge' link, a product ID, a price in Thai Baht (B), and an 'Add to Cart' button. Some products also include a 'Share with Friends' option.

Product ID	Price (B)	Actions
000004	560.00	Add to Cart
000159	420.00	Add to Cart, Share with Friends
000155	500.00	Add to Cart, Share with Friends
000156	500.00	Add to Cart, Share with Friends
000158	500.00	Add to Cart, Share with Friends
000115	450.00	Add to Cart, Share with Friends

สร้างคำนิยามและการสรุปวิธีถ่ายภาพยนตร์



บริจาคเงินให้ช่วยเหลือจากต่าง ๓



สภบศษุหบฉภบภ่สมภคภ
ฉษภภ่ภภภภภภภภภภ
ภภภภภภภ



สภบศษุหบฉภ
ภภ่ภภภภภภภภภภ

ประเด็นการรณรงค์วันงดสูบบุหรี่โลก

พ.ศ.2556

“ไม่ใช่ ไม่รับ
ไม่สนับสนุนโฆษณา
ยาสูบร้าย ทำลายชีวิต”