



มูลนิธิรณรงค์เพื่อการไม่สูบบุหรี่



# การประกาศนโยบาย และจัดสภาพแวดล้อม เพื่อโรงเรียนปลอดบุหรี่

เครือข่ายครูเพื่อโรงเรียนปลอดบุหรี่ ..ครูพัชร์สมา แก้วชนะชัย  
สนับสนุนโดย มูลนิธิรณรงค์เพื่อการไม่สูบบุหรี่  
และสำนักงานกองทุนสนับสนุนการสร้างเสริมสุขภาพ (สสส.)

# ความสำคัญของโรงเรียนปลอดบุหรี่

- โรงเรียนเป็นแหล่งบ่มเพาะค่านิยม  
ไม่สูบบุหรี่ให้แก่เยาวชน
- โรงเรียนที่เข้มงวดเรื่องสูบบุหรี่  
นักเรียนจะติดบุหรี่น้อยกว่า  
โรงเรียนที่ไม่เข้มงวด

# นโยบายและสภาพแวดล้อมที่ปลอดภัย ....สำคัญอย่างไร

- ปลุกฝังว่า สังคม “ไม่ยอมรับ” การสูบบุหรี่
- ทุกคนรับทราบร่วมกันว่า “ต้อง” ไม่สูบบุหรี่ในโรงเรียน
- ผู้สูบบุหรี่เกิดความ “ละอาย” ไม่กล้าสูบในโรงเรียน
- กระตุ้นให้ผู้สูบบุหรี่ “ตัดสินใจ” เลิกสูบบุหรี่
- ย้ำเตือนบุคคลากรว่าต้องเป็น “แบบอย่างที่ดี”
- เอื้อให้การดำเนินงานเรื่องบุหรี่ “ง่ายขึ้น”
- ส่งสัญญาณว่า โรงเรียน “จริงจัง” กับเรื่องบุหรี่

# 1. ตั้งคณะกรรมการด้าน

การรณรงค์ป้องกันและแก้ไข  
ปัญหาการสูบบุหรี่ในโรงเรียน

# มีคณะทำงานป้องกันและแก้ไข ปัญหาการสูบบุหรี่ในโรงเรียน



2.ประกาศนโยบายโรงเรียน  
เป็นเขตปลอดบุหรี่  
ตามกฎหมาย



# ผู้บริหารสถานศึกษาประกาศนโยบาย ในการประชุมครู / ผู้ปกครอง





# ผู้บริหารสถานศึกษาประกาศนโยบาย ต่อหน้านักเรียนทั้งโรงเรียน





# สร้างการมีส่วนร่วม

## ...เป็นนโยบายที่เห็นชอบร่วมกันทั้งโรงเรียน





# นโยบายโรงเรียนปลอดบุหรี่ ...เข้าไปอยู่ในทุก ๆ กิจกรรมของนักเรียน





# เห็นย่านโยบายโรงเรียนพลอดบุหรี ...ผ่านเสียงตามสายของโรงเรียน





# ประกาศนโยบายผ่านช่องทางต่าง ๆ

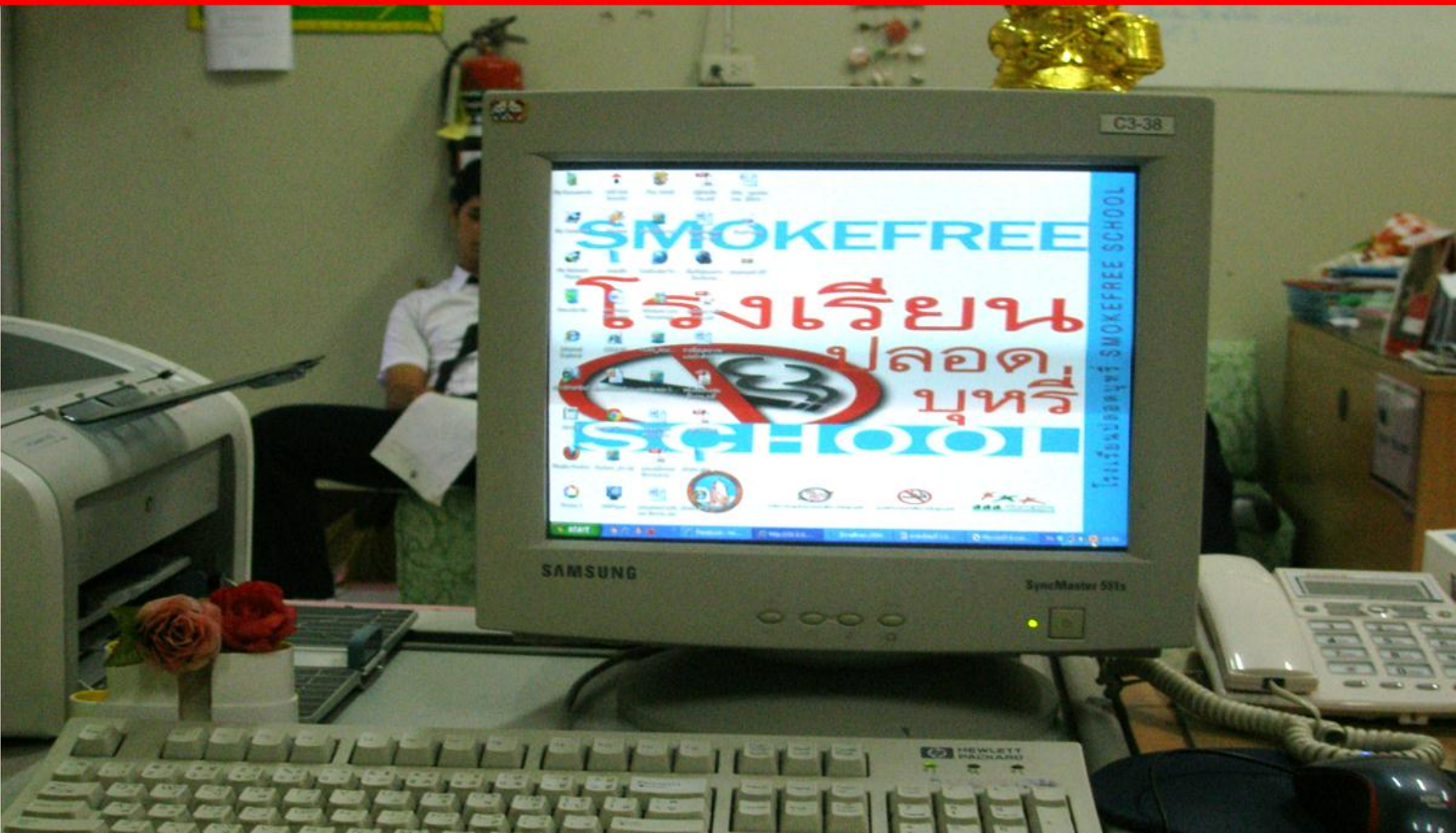
เช่น บัตรจอดรถ วารสารโรงเรียน ฯลฯ



ด้านหน้าของบัตร



ทำให้เห็นบ่อย ๆ จนชินตา  
...ผ่านเครื่องใช้และอุปกรณ์ของโรงเรียน





# จัดทำป้ายไวนิล...ประกาศนโยบาย โรงเรียนเป็นเขตปลอดบุหรี่ตามกฎหมาย





### 3. ติดป้าย

โรงเรียนเป็นเขตปลอดบุหรี่  
ในจุดที่เห็นเด่นชัด

# ติดป้าย...จุดที่ใคร ๆ ก็ต้องมองเห็น

## ...ให้โรงเรียนเป็นสถานที่ที่รับรู้โดยทั่วกันว่าต้องปลอดบุหรี่





# ติดป้าย...จุดที่ใคร ๆ ก็ต้องมองเห็น

## ...ให้โรงเรียนเป็นสถานที่ที่รับรู้โดยทั่วกันว่าต้องปลอดบุหรี่





## 4. ติดสติ๊กเกอร์

รถรงค์ค์การไม่สุบบุหรี

ตามสถานที่ต่าง ๆ

รวมทั้งพาหนะของโรงเรียน

# ติดสติ๊กเกอร์รณรงค์ไม่สูบบุหรี่/เขตปลอดบุหรี่ ตามสถานที่ต่าง ๆ ภายในบริเวณโรงเรียน





# ทุก ๆ ที่...ให้มีสัญลักษณ์เขตปลอดบุหรี่



สถานศึกษา  
เขตปลอดบุหรี่



ฝ่าฝืนโทษ' รับ 2,000 บาท  
FINE 2,000 BAHT



# ....รวมถึงพาหนะของโรงเรียน



5. ประชาสัมพันธ์โรงเรียน  
เป็นเขตปลอดบุหรี่  
ตามกฎหมาย



# ประชาสัมพันธ์ให้ประชาชนในชุมชนรับทราบ ...พร้อมปฏิบัติตามนโยบาย และเป็นแบบอย่างที่ดี

