

คู่มือปฏิบัติงาน

กลุ่มนิเทศติดตามและประเมินผลการจัดการศึกษา

งานวิจัย พัฒนา ส่งเสริม ติดตาม ตรวจสอบ
และประเมินเกี่ยวกับการวัดผลและประเมินผล
การศึกษาระดับชาติ



รวมใจเป็น ๑ “ยุติธรรม โปร่งใส กายภาพ คู่คุณภาพ”

สำนักงานเขตพื้นที่การศึกษามัธยมศึกษา เขต ๑

สำนักงานคณะกรรมการการศึกษาขั้นพื้นฐาน กระทรวงศึกษาธิการ



ประเภทเอกสาร : คู่มือขั้นตอนการดำเนินงาน

ชื่อเอกสาร : งานวิจัย พัฒนา ส่งเสริม ติดตาม ตรวจสอบ
และประเมินเกี่ยวกับการวัดผลและประเมินผล
การศึกษาระดับชาติ

1. ชื่องาน (กระบวนงาน)

งานวิจัย พัฒนา ส่งเสริม ติดตาม ตรวจสอบ และประเมินเกี่ยวกับการวัดผลและประเมินผล การศึกษาระดับชาติ

2. วัตถุประสงค์

1. เพื่อพัฒนาระบบการปฏิบัติงานของ กลุ่มนิเทศ ติดตาม และประเมินผลการจัดการศึกษาให้มีประสิทธิภาพและสามารถดำเนินการบรรลุผลตามเป้าหมาย

2. เพื่อใช้เป็นแนวทางในการดำเนินการวิจัย พัฒนา ส่งเสริม ติดตาม ตรวจสอบ และประเมิน เกี่ยวกับการวัดผลและประเมินผลการศึกษา

3. ขอบเขตของงาน

เป็นแนวทางสำหรับการปฏิบัติงานและดำเนินการวิจัย พัฒนา ส่งเสริม ติดตาม ตรวจสอบ และ ประเมินเกี่ยวกับการวัดผลและประเมินผลการศึกษาระดับชาติ

4. คำจำกัดความ

การวัดและประเมินผล (Assessment) หมายถึง กระบวนการเก็บรวบรวมข้อมูล ร่องรอย หลักฐานที่แสดงให้เห็นถึงพัฒนาการ ความก้าวหน้า และความสำเร็จทางการเรียนของผู้เรียนอย่างเป็นระบบ เพื่อเป็นประโยชน์ต่อการส่งเสริมให้ผู้เรียนเกิดการพัฒนา และเรียนรู้อย่างเต็มศักยภาพ

การประเมินระดับชาติ (National Tests) หมายถึง การวัดผลและประเมินผลการเรียนรู้ที่ ดำเนินการโดยสถาบันทดสอบทางการศึกษาแห่งชาติ ซึ่งสถานศึกษาต้องจัดให้ผู้เรียนทุกคนที่เรียนใน ระดับชั้นสำคัญ (Key Stages) ผลจากการประเมินใช้เป็นข้อมูลในการเทียบเคียงคุณภาพการศึกษาในระดับ ต่าง ๆ เพื่อนำไปใช้ในการวางแผนยกระดับคุณภาพการจัดการศึกษา ตลอดจนเป็นข้อมูลสนับสนุนการ ตัดสินใจในระดับนโยบายของประเทศ

5. ขั้นตอนการปฏิบัติงาน

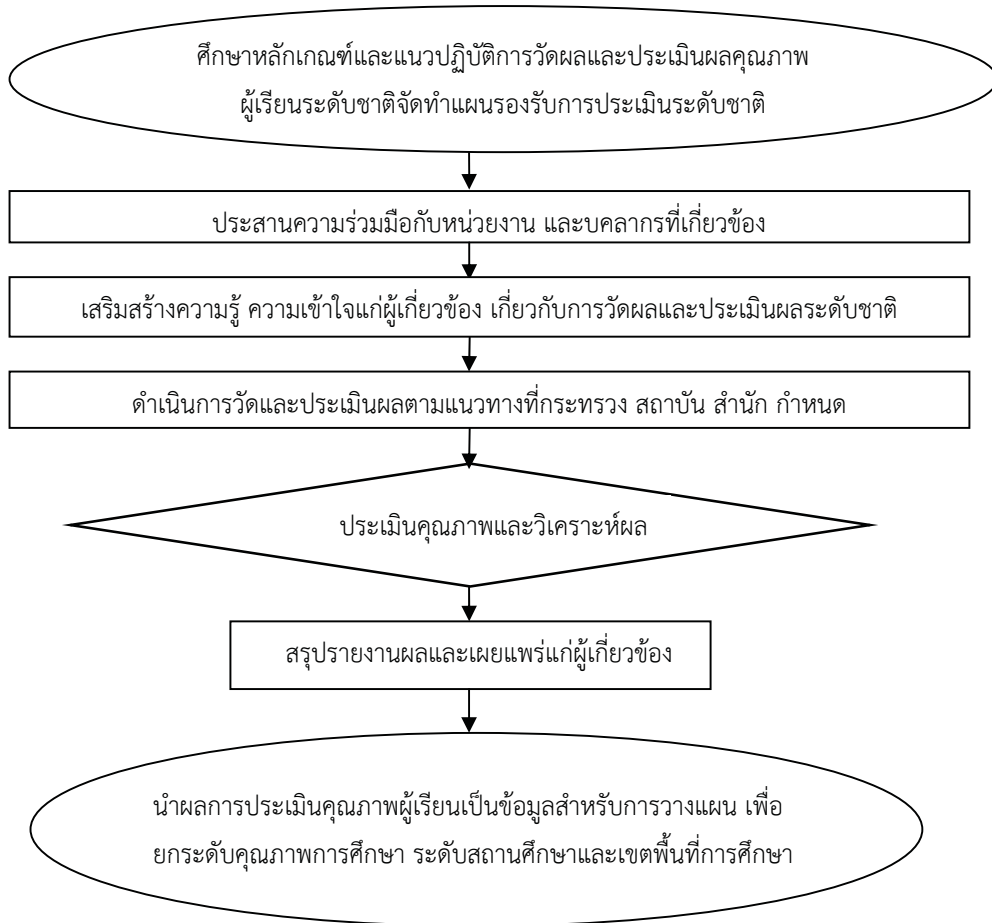
วิจัย พัฒนา ส่งเสริม ติดตาม ตรวจสอบ และประเมินเกี่ยวกับการวัดผลและประเมินผล การศึกษาระดับชาติ

1. ศึกษาหลักเกณฑ์ และแนวปฏิบัติในการวัดผลและประเมินคุณภาพผู้เรียนระดับชาติ จัดทำ แผนรองรับการประเมินระดับชาติ

2. ประสานความร่วมมือระหว่างสำนักงานเขตพื้นที่การศึกษา สถานศึกษา และ หน่วยงานที่เกี่ยวข้องกับการประเมินคุณภาพผู้เรียนระดับชาติ เช่น สถาบันทดสอบทางการศึกษาแห่งชาติ (สทศ.) สำนักทดสอบทางการศึกษา

3. เสริมสร้างความรู้ความเข้าใจให้กับผู้บริหารสถานศึกษา ครู และบุคลากรในสถานศึกษาเกี่ยวกับการวัดผลและประเมินคุณภาพผู้เรียนระดับชาติ
4. ดำเนินการประเมินคุณภาพของผู้เรียนตามแนวทางที่กระทรวงศึกษาธิการสถาบันทดสอบทางการศึกษาแห่งชาติ หรือสำนักทดสอบทางการศึกษากำหนด
5. รายงานผลการประเมินคุณภาพผู้เรียนระดับชาติต่อหน่วยงานต้นสังกัดหน่วยงานที่เกี่ยวข้อง และเผยแพร่ต่อสถานศึกษาเพื่อให้สถานศึกษานำไปใช้เป็นข้อมูลในการพัฒนาคุณภาพผู้เรียน
6. นำผลการประเมินคุณภาพผู้เรียนในระดับชาติมาใช้เป็นข้อมูลในการวางแผนยกระดับคุณภาพการจัดการศึกษาของสำนักงานเขตพื้นที่การศึกษา

6. Flow Chart วิจัย พัฒนา ส่งเสริม ติดตาม ตรวจสอบ และประเมินเกี่ยวกับการวัดผลและประเมินผลการศึกษาระดับชาติ



7. เครื่องมือ

- 7.1 แบบติดตามตรวจสอบ
- 7.2 เครื่องมือวัดและประเมินผล
- 7.3 แบบรายงานผล

8. เอกสาร/หลักฐานอ้างอิง

- 8.1 คู่มือดำเนินงานการวัดผลประเมินผล ระดับชาติ
- 8.2 แบบรายงานผลการวัดผล และประเมินผล ระดับชาติ
- 8.3 เอกสาร รายงานผลการประเมินคุณภาพการศึกษาระดับชาติ

9. แบบฟอร์มสรุปมาตรฐานงาน

ชื่องาน (กระบวนการ) วัตถุประสงค์	รายละเอียด	ระยะเวลา	สถานที่	มาตรฐานคุณภาพงาน	ผู้รับผิดชอบ
<p>ชื่องาน (กระบวนการ) วัตถุประสงค์</p> <p>วัตถุประสงค์ : 1. เพื่อพัฒนากระบวนการปฏิบัติงานของ กลุ่มนิเทศ ติดตาม ตรวจสอบ และประเมินผลตามและประเมินผลการจัดการศึกษา</p> <p>2. เพื่อใช้เป็นแนวทางในการดำเนินงานของกลุ่มนิเทศ ติดตาม ตรวจสอบ และประเมินผลตามและประเมินผลการจัดการศึกษา</p>	<p>สำนักงานเขตพื้นที่การศึกษา</p> <p>กลุ่มนิเทศ ติดตาม ตรวจสอบ และประเมินผลตามและประเมินผลการจัดการศึกษา</p>	<p>กลุ่มนิเทศ 1</p> <p>กลุ่มนิเทศ 1</p> <p>กลุ่มนิเทศ 1</p> <p>กลุ่มนิเทศ 1</p> <p>กลุ่มนิเทศ 1</p> <p>กลุ่มนิเทศ 1</p> <p>กลุ่มนิเทศ 1</p>			
<p>1</p> <p>ศึกษาหลักเกณฑ์และแนวปฏิบัติในการวัดและประเมินคุณภาพผู้เรียนระดับชาติ</p>	<p>ศึกษาหลักเกณฑ์และแนวปฏิบัติในการวัดและประเมินคุณภาพผู้เรียนระดับชาติ</p>	<p>พฤษภาคม</p>	<p>สถานศึกษามีแนวปฏิบัติในการวัดและประเมินผลที่ชัดเจน</p>	<p>กลุ่มนิเทศ 1</p>	
<p>2</p> <p>ประสานความร่วมมือระหว่างสำนักงานเขตพื้นที่การศึกษา สถานศึกษา และหน่วยงานที่เกี่ยวข้องกับการประเมินคุณภาพผู้เรียนระดับชาติ เช่น สถาบันทดสอบทางการศึกษาแห่งชาติ (สทศ.) สำนักทดสอบทางการศึกษา</p>	<p>ประสานความร่วมมือระหว่างสำนักงานเขตพื้นที่การศึกษา สถานศึกษา และหน่วยงานที่เกี่ยวข้องกับการประเมินคุณภาพผู้เรียนระดับชาติ เช่น สถาบันทดสอบทางการศึกษาแห่งชาติ (สทศ.) สำนักทดสอบทางการศึกษา</p>	<p>สิงหาคม</p>	<p>ความร่วมมือในการวัดและประเมินผลระดับชาติ</p>	<p>กลุ่มนิเทศ 1</p>	
<p>3</p> <p>เสริมสร้างความรู้ความเข้าใจให้กับผู้บริหารสถานศึกษา ครู และบุคลากรในสถานศึกษาเกี่ยวกับกระบวนการวัดและประเมินคุณภาพผู้เรียนระดับชาติ</p>	<p>เสริมสร้างความรู้ความเข้าใจให้กับผู้บริหารสถานศึกษา ครู และบุคลากรในสถานศึกษาเกี่ยวกับกระบวนการวัดและประเมินคุณภาพผู้เรียนระดับชาติ</p>	<p>กันยายน</p>	<p>ผู้บริหารสถานศึกษา และครู มีความรู้ มีความเข้าใจเกี่ยวกับการวัดและประเมินผล การเรียนรู้ ในระดับชาติ</p>	<p>กลุ่มนิเทศ 1</p>	
<p>4</p> <p>ดำเนินการวัดและประเมินผลตามแนวทางที่กำหนด</p>	<p>ดำเนินการวัดและประเมินผลตามแนวทางที่กำหนด</p>	<p>มกราคม- มีนาคม</p>	<p>มีแผนการวัดและประเมินผลตามหลักสูตร ในระดับชาติที่ชัดเจน</p>	<p>กลุ่มนิเทศ 1</p>	
<p>5</p> <p>สรุปรายงานและเผยแพร่ ผู้เกี่ยวข้องทุกฝ่าย</p>	<p>สรุปรายงานและเผยแพร่ ผู้เกี่ยวข้องทุกฝ่าย</p>	<p>เมษายน</p>	<p>มีข้อมูลคุณภาพผู้เรียนในระดับชาติ</p>	<p>กลุ่มนิเทศ 1</p>	
<p>6</p> <p>นำผลการประเมินไปใช้</p>	<p>นำผลการประเมินไปใช้</p>	<p>เมษายน</p>	<p>หน่วยงานต้นสังกัดและสถานศึกษา มีข้อมูลคุณภาพผู้เรียน</p>	<p>กลุ่มนิเทศ 1</p>	
<p>7</p> <p>การวางแผนยกระดับคุณภาพการจัดการศึกษาระดับชาตินำมาใช้ในการพัฒนาคุณภาพผู้เรียน</p>	<p>การวางแผนยกระดับคุณภาพการจัดการศึกษาระดับชาตินำมาใช้ในการพัฒนาคุณภาพผู้เรียน</p>	<p>พฤษภาคม</p>	<p>หน่วยงานต้นสังกัดและสถานศึกษา ใช้ข้อมูลคุณภาพผู้เรียนในการวางแผนยกระดับคุณภาพการจัดการศึกษา</p>	<p>กลุ่มนิเทศ 1</p>	

เอกสารอ้างอิง : 8.1 คู่มือดำเนินงานการวัดและประเมินผล ระดับชาติ 6.2 แบบรายงานผลการวัดและประเมินผล ระดับชาติ 8.3 เอกสาร รายงานผลการประเมินคุณภาพการศึกษาระดับชาติ คำอธิบายสัญลักษณ์ผู้เขียน



การตัดสินใจ

กิจกรรมงานหรือการปฏิบัติ

จุดเริ่มต้นหรือสิ้นสุดกระบวนการ

ผู้เขียน

การเชื่อมโยง

การเชื่อมโยง

การเชื่อมโยง

การเชื่อมโยง

การเชื่อมโยง

การเชื่อมโยง

การเชื่อมโยง

การเชื่อมโยง

การเชื่อมโยง

การเชื่อมโยง

การเชื่อมโยง

การเชื่อมโยง

การเชื่อมโยง

การเชื่อมโยง

การเชื่อมโยง

การเชื่อมโยง

การเชื่อมโยง

การเชื่อมโยง

การเชื่อมโยง

การเชื่อมโยง

การเชื่อมโยง

การเชื่อมโยง

การเชื่อมโยง

การเชื่อมโยง

การเชื่อมโยง

การเชื่อมโยง

การเชื่อมโยง