

# คู่มือปฏิบัติงาน

## กลุ่มนิเทศติดตามและประเมินผลการจัดการศึกษา

งานส่งเสริมและสนับสนุนเครือข่ายการนิเทศของเขตพื้นที่การศึกษา สถานศึกษา หน่วยงานที่เกี่ยวข้อง และชุมชน



รวมใจเป็น ๑ “ยุติธรรม โปร่งใส กายภาพ คู่คุณภาพ”

สำนักงานเขตพื้นที่การศึกษามัธยมศึกษา เขต ๑

สำนักงานคณะกรรมการการศึกษาขั้นพื้นฐาน กระทรวงศึกษาธิการ



ประเภทเอกสาร : คู่มือขั้นตอนการดำเนินงาน  
ชื่อเอกสาร : งานส่งเสริมและสนับสนุนเครือข่ายการนิเทศของเขต  
พื้นที่การศึกษา สถานศึกษา หน่วยงานที่เกี่ยวข้อง  
และชุมชน

## 1. ชื่องาน (กระบวนงาน)

ส่งเสริมสนับสนุนเครือข่ายการนิเทศของเขตพื้นที่การศึกษา สถานศึกษา หน่วยงานที่เกี่ยวข้องและชุมชน

## 2. วัตถุประสงค์

1. เพื่อเป็นแนวทางในส่งเสริมสนับสนุนเครือข่ายการนิเทศของเขตพื้นที่การศึกษา สถานศึกษา หน่วยงานที่เกี่ยวข้องและชุมชน

2. เพื่อให้การปฏิบัติงานร่วมกันของเครือข่ายเกิดประสิทธิภาพ ประสิทธิผล บรรลุเป้าหมายตามนโยบาย

## 3. ขอบเขตของงาน

เป็นแนวทางในการส่งเสริมสนับสนุนเครือข่ายการนิเทศของเขตพื้นที่การศึกษา สถานศึกษา หน่วยงานที่เกี่ยวข้องและชุมชน ที่จะนำไปสู่การพัฒนาคุณภาพการศึกษาในรูปแบบต่างๆ เช่น การจัดเครือข่ายบุคคล ครูแกนนำ ครูต้นแบบ เครือข่ายการพัฒนาคุณภาพตามระดับการศึกษา เช่น กลุ่มเครือข่ายส่งเสริมประสิทธิภาพระดับปฐมวัย ประถมศึกษา มัธยมศึกษา เครือข่ายโรงเรียนคู่พัฒนา โรงเรียนพี่โรงเรียนน้องเครือข่ายการพัฒนาชุมชน การพัฒนาคุณภาพโดยการจัดการแลกเปลี่ยนเรียนรู้ การพัฒนาเครือข่ายห้องเรียนให้เป็นแหล่งเรียนรู้

## 4. คำจำกัดความ

ส่งเสริมสนับสนุนเครือข่ายการนิเทศของเขตพื้นที่การศึกษา สถานศึกษา หน่วยงานที่เกี่ยวข้องและชุมชน หมายถึง การจัดระบบการนิเทศที่ต้องอาศัยการทำงานร่วมกันเป็นเครือข่ายของบุคคลและหน่วยงาน ทั้งระดับสำนักงานเขตพื้นที่การศึกษา สถานศึกษา และชุมชน โดยมีวัตถุประสงค์เพื่อร่วมมือกันพัฒนาคุณภาพการศึกษา

## 5. ขั้นตอนการปฏิบัติงาน

1. จัดระบบข้อมูลสารสนเทศ ศึกษาความต้องการการส่งเสริมสนับสนุนเครือข่ายการนิเทศทั้งระดับเขตพื้นที่การศึกษา สถานศึกษา หน่วยงานที่เกี่ยวข้องและชุมชน

2. จัดทำแผนสร้างความรู้ความเข้าใจเพื่อส่งเสริมและสนับสนุนเครือข่ายการนิเทศทุกระดับ โดยคำนึงถึงสภาพปัญหาและความต้องการของแต่ละเครือข่าย

3. ประชุม/สัมมนาเครือข่ายการนิเทศทุกระดับ เพื่อสร้างความรู้ความเข้าใจและกำหนดแนวทางการพัฒนา

4. ดำเนินการส่งเสริมและสนับสนุนการพัฒนาเครือข่ายการนิเทศในรูปแบบต่าง ๆ เช่น

4.1 จัดเครือข่ายบุคคล เช่น ครูแกนนำ ครูต้นแบบ ครูแห่งชาติ ฯลฯ

4.2 จัดเครือข่ายในรูปชุมชน เช่น ชุมชนครูปฐมวัย ครูวิทยาศาสตร์ ฯลฯ

4.3 เครื่องมือช่วยในรูปของระดับการศึกษา เช่น เครื่องมือช่วยส่งเสริมประสิทธิภาพระดับปฐมวัย ประถมศึกษา และมัธยมศึกษา

4.4 เครื่องมือช่วยในรูปของชุมชน เช่น เครื่องมือช่วยสุขภาพ เครื่องมือช่วยภูมิปัญญาท้องถิ่น ฯลฯ

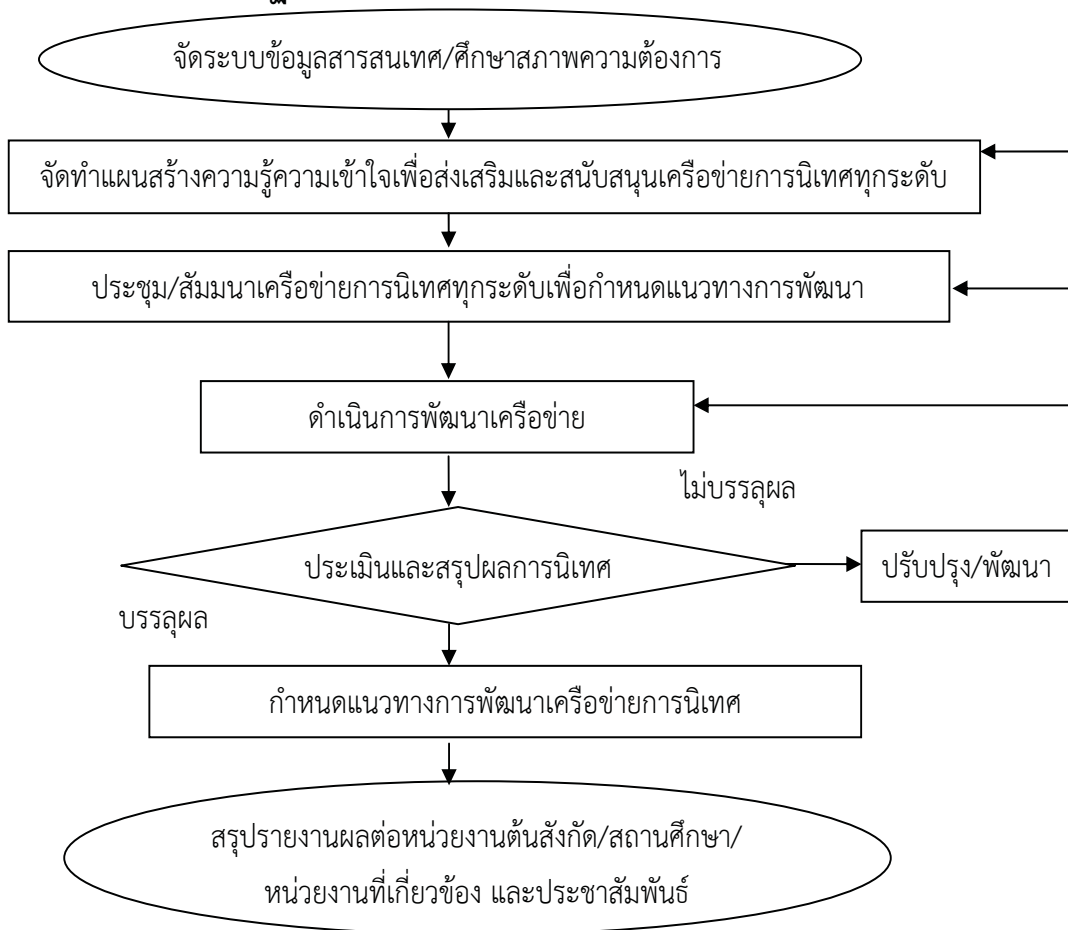
4.5 เครื่องมือช่วยในรูปของห้องเรียนหรือสถานศึกษา เช่น การพัฒนาห้องเรียนวิทยาศาสตร์ เครื่องมือช่วยโรงเรียนผู้นำการเปลี่ยนแปลง เครื่องมือช่วยห้องเรียนโรงเรียนในฝัน

5. ประเมินผลและสรุปผลการพัฒนาเครื่องมือการนิเทศ

6. นำผลการประเมินไปกำหนดแนวทางการพัฒนาเครื่องมือการนิเทศทั้งระดับเขตพื้นที่การศึกษา สถานศึกษา หน่วยงานที่เกี่ยวข้องและชุมชนต่อไป

7. สรุปผลการดำเนินงานเครื่องมือการนิเทศและรายงานผลการพัฒนาต่อหน่วยงานต้นสังกัด/สถานศึกษา หน่วยงานที่เกี่ยวข้อง และเผยแพร่ประชาสัมพันธ์

## 6. Flow Chart การปฏิบัติงาน



## 7. แบบฟอร์มที่ใช้

1. แบบสำรวจความต้องการการพัฒนาเครือข่ายการนิเทศ
2. แบบติดตามและประเมินผลการพัฒนาเครือข่ายการนิเทศทั้งระดับเขตพื้นที่การศึกษา


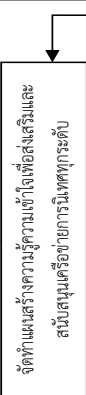
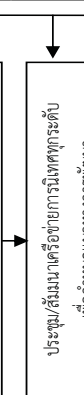
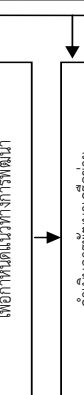

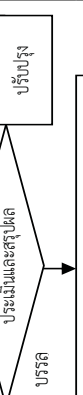
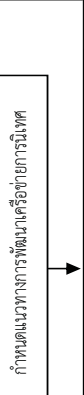
สถานศึกษา หน่วยงานที่เกี่ยวข้องและชุมชน

3. แบบรายงานผลการพัฒนาระบบการนิเทศและจัดการเรียนการสอน

## 8. เอกสาร/ หลักฐานอ้างอิง

1. พระราชบัญญัติการศึกษาแห่งชาติ พ.ศ.2542 และที่แก้ไขเพิ่มเติม
2. หลักสูตรแกนกลางการศึกษาขั้นพื้นฐาน พุทธศักราช 2551
3. หลักการสร้างเครือข่าย
4. หลักการติดตามและประเมินผลการดำเนินงานการสร้างเครือข่าย

### 9. แบบฟอร์มสรุปมาตรฐานงาน

ชื่องาน งานส่งเสริมและสนับสนุนครูช่วยการเรียนรู้ของเขตพื้นที่การศึกษา สถานศึกษา หน่วยงานที่เกี่ยวข้อง		สำนักงานเขตพื้นที่การศึกษา กลุ่มนิเทศติดตามและประเมินผลการจัดการศึกษา		รหัสเอกสาร :	
วัตถุประสงค์					
วัตถุประสงค์ 1. เพื่อเป็นแนวทางในส่งเสริมสนับสนุนครูช่วยการเรียนรู้ของเขตพื้นที่การศึกษา สถานศึกษา หน่วยงานที่เกี่ยวข้องและชุมชน					
วัตถุประสงค์ 2. เพื่อให้การปฏิบัติงานร่วมกันของครูช่วยเกิดประสิทธิภาพ ประสิทธิผล บรรลุเป้าหมายตามนโยบาย					
ลำดับที่	ผังขั้นตอนการดำเนินงาน	รายละเอียดงาน	เวลาดำเนินการ	มาตรฐานคุณภาพงาน	ผู้รับผิดชอบ
1.		1. จัดระบบข้อมูลสารสนเทศ ศึกษาความต้องการส่งเสริมสนับสนุนครูช่วยการเรียนรู้ของเขตพื้นที่การศึกษา สถานศึกษา หน่วยงานที่เกี่ยวข้องและชุมชน	มกราคม-เมษายน	ข้อมูลสารสนเทศที่ถูกต้อง ครบถ้วนและเป็นปัจจุบัน	กลุ่มงานนิเทศฯ
2.		2. จัดทำแผนส่งเสริมและสนับสนุนครูช่วยการเรียนรู้ของเขตพื้นที่การศึกษา โดยใช้อุปกรณ์และสภาพปัญหาความต้องการของครูช่วย	เมษายน	แผนการส่งเสริมฯ	กลุ่มงานนิเทศฯ
3.		3. ประชุม/สัมมนาครูช่วยการเรียนรู้ของเขตพื้นที่การศึกษา เพื่อสร้างความเข้าใจและกำหนดแนวทางการพัฒนาครูช่วย	พฤษภาคม	แนวทางการพัฒนา	กลุ่มงานนิเทศฯ
4.		4. ดำเนินการส่งเสริมและสนับสนุนการพัฒนาครูช่วยการเรียนรู้ในรูปแบบต่างๆ เช่น ครูช่วย บุคคล ชุมชน กลุ่มโรงเรียน พุทธธรรมาสน์ เป็นต้น	ภาคเรียนที่ 1 และ 2	จำนวนครูช่วย	กลุ่มนิเทศฯ
5.		5. ประเมินผลและสรุปผลการพัฒนาครูช่วยการเรียนรู้	ภาคเรียนที่ 1 และ 2	รายงานผลการพัฒนาครูช่วย	กลุ่มนิเทศฯ
6.		6. วิเคราะห์ผลเพื่อกำหนดแนวทางการพัฒนาครูช่วยการเรียนรู้ต่อไป	ทุกรอบการนิเทศ	มีข้อเสนอแนะเพื่อพัฒนา	กลุ่มงานนิเทศฯ
7.		7. สรุปผลการดำเนินงานครูช่วยการเรียนรู้และรายงานผลการพัฒนาครูช่วยการเรียนรู้/สังกัด/สถานศึกษา หน่วยงานที่เกี่ยวข้อง และเผยแพร่ประชาสัมพันธ์	มีนาคม - เมษายน	รายงานสรุปผล	กลุ่มนิเทศฯ
เอกสารอ้างอิง : 1. พระราชบัญญัติการศึกษาแห่งชาติ พ.ศ. 2542 และที่แก้ไขเพิ่มเติม 2. หลักสูตรแกนกลางการศึกษาขั้นพื้นฐาน พุทธศักราช 2551					
3. หลักการสร้างครูช่วย 4. หลักการติดตามและประเมินผลการดำเนินงานการสร้างครูช่วย					