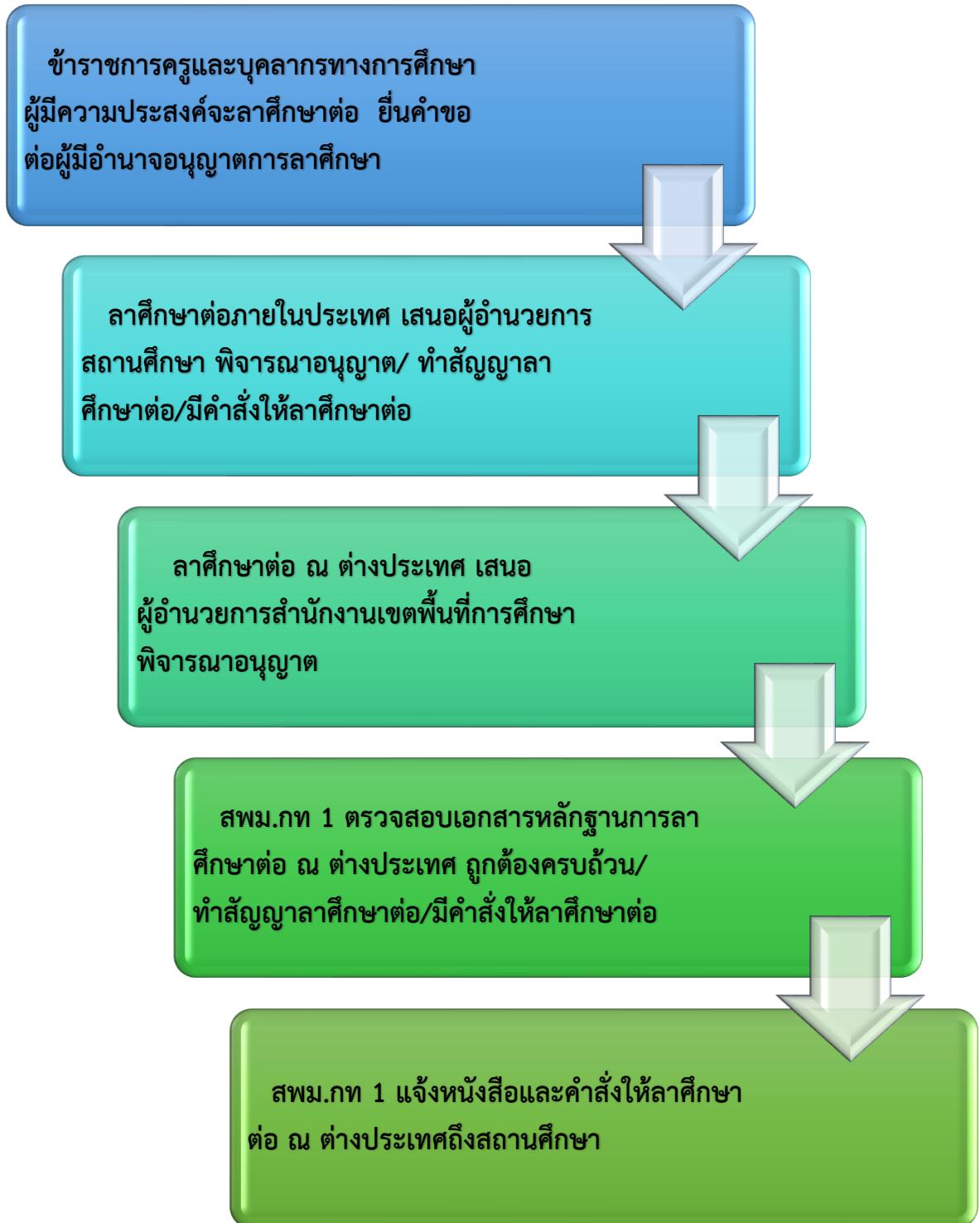


ขั้นตอนการขออนุญาตลาศึกษาต่อภายในประเทศ/ต่างประเทศ



ผู้รับผิดชอบ

นางช่อฉัตร จันทะเกา

นักทรัพยากรบุคคลชำนาญการพิเศษ

ปฏิบัติหน้าที่ผู้อำนวยการกลุ่มพัฒนาครูและบุคลากรทางการศึกษา

โทร 02 410 2044 ต่อ 407